
Island

2017

Unsere Bestseller – viele weitere Angebote unter
www.islandtours.de



ISLAND TOURS

ITG Island Tours GmbH – Pfinztalstr. 90 – 76227 Karlsruhe
+49 (0)721 680 39 777 – www.islandtours.de – team@islandtours.de



LIEBE ISLANDFREUNDE,

die Geschichten der Brüder Nonni und Manni und ihre Abenteuer in Island zogen mich schon als Kind in ihren Bann. Später lernte ich auf Islandpferden das Reiten und die Neugier auf dieses besondere Land wuchs noch mehr. 2008 konnte ich mir schließlich einen Traum erfüllen und zum ersten Mal nach Island reisen. Seither lässt mich die Insel nicht mehr los und ich bin immer wieder dorthin zurückgekehrt. Gerne gebe ich meine Erfahrungen und meine Island-Begeisterung an Sie weiter!

Bei Island Tours bekommen Sie eine umfassende und individuelle Beratung, maßgeschneiderte Angebote und ausführliche Reiseunterlagen mit Reiseleiter. Unser Partnerbüro in Reykjavík hilft bei Fragen und Problemen während der Reise gerne weiter. Sie erhalten alle Leistungen aus einer Hand und haben vor, während und nach Ihrer Reise ein und denselben Ansprechpartner bei allen Fragen.

Ich freue mich darauf auch Ihnen dieses einzigartige Land näher bringen zu dürfen!

Anna Dhom, Office Manager

Impressum

Bildquellen

Wir bedanken uns herzlich für die Bereitstellung von Bildern!
Daniel Kühne, www.danielkuehne.ch: S. 2, S. 5, S. 7, S. 8-9
Hotel Buðir: S. 10
Inspired by Iceland: S. 12
Shutterstock: S. 1
Olgeir Andresson (Visit Reykjanes): S. 6, S. 13
iStock by Getty Images: 11

Inhalte: Island Tours AG, Brugg / Island Tours GmbH, Karlsruhe
Gestaltung: A4 Agentur AG, Rotkreuz / creatones, Oberkirch
Druck: Fromm – Druck- und Verlagshaus, Osnabrück
Gültigkeitsdauer der Preise bis mindestens 30.11.16. Mögliche Preisänderungen erfahren Sie auf Anfrage bei Island Tours. Alle Preise in EUR. Es gelten die allgemeinen Reise- und Geschäftsbedingungen der ITG Island Tours GmbH.



FLUGINFORMATIONEN

Wir haben bei unseren Reisen günstige Flugklassen eingerechnet, jeweils inkl. 1 Gepäckstück pro Person. Die Flugpreise variieren stark, abhängig vom Buchungsdatum, vom Reisedatum, von der gewählten Fluggesellschaft oder dem Flughafen. Es kann daher zu Flugzuschlägen kommen, wenn die eingeplanten Flugklassen nicht mehr verfügbar sind. Gerne überprüfen wir für Ihr Wunschdatum die Flugverfügbarkeit und informieren Sie über mögliche Zuschläge oder günstigere Alternativen. Unter www.islandtours.de finden Sie eine Übersicht der Flughäfen und Fluggesellschaften, die Direktflüge von Deutschland nach Island anbieten.



MIETWAGEN

Die Straßenbedingungen in Island sind anders als bei uns. Daher sollten Sie sich vorher genau informieren, was Sie erwartet und für welche Strecken Sie ein 4x4-Fahrzeug benötigen. Weitere Informationen zum Autofahren und zu den Mietbedingungen finden Sie unter www.islandtours.de

Unsere Mietwagen buchen wir bei Europcar oder Avis.

PKW (nicht hochlandtauglich)

KAT. Z VW Up!



KAT. A VW Polo



KAT. B VW Golf



KAT. N/D Skoda Octavia Station



4x4 (hochlandtauglich)

KAT. FC Suzuki Grand Vitara



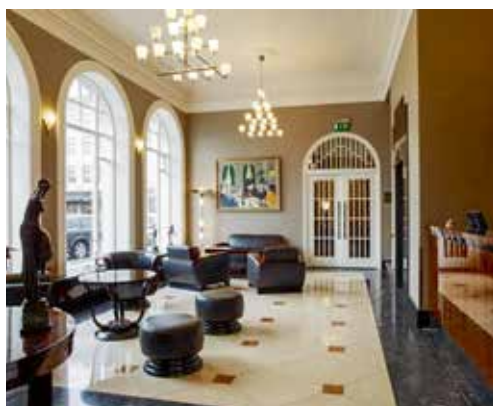
KAT. G VW Tiguan



KAT. I Toyota Landcruiser



KAT. CB Landrover Discovery



UNTERKÜNFTE

Bei unseren Mietwagenreisen haben Sie die Wahl! Für Budgetbewusste gibt es die Kategorie Eco (einfache Zimmer mit Gemeinschaftsbad). Einfache 2-3* Mittelklassehotels buchen wir in der Kategorie Komfort. Unsere Spezialität aber ist Klein & Fein. Hier suchen wir kleine, persönliche geführte Gästehäuser und Landhotel mit viel Charme und Charakter. Wer es gerne komfortabel mag, für den ist Komfort Plus genau das Richtige, wo wir gute 3-4* Hotels buchen.

Nicht das passende dabei? Gern stellen wir auch einen individuellen Mix für Sie zusammen oder buchen Jugendherbergen oder Ferienhäuser für Sie!

Durch ihre verhältnismäßig geringe Größe kann die MS Ocean Diamond auch in kleineren Häfen anlegen.



10 Tage

ISLAND UMRUNDUNG

Erleben Sie Island bei einer komfortablen Expeditionskreuzfahrt. Sie fahren in 10 Tagen um die Insel und legen in 9 Häfen an. Zodiac-Boote für kleine Ausflüge sind mit an Bord.

Programm

Tag 1 Anreise - Reykjavík

Die MS Ocean Diamond liegt im alten Hafen von Reykjavík und legt um 20 Uhr ab.

Tag 2 Stykkishólmur - Snæfellsnes

Heute legen Sie in Stykkishólmur an. Von hier aus können Sie einen Ausflug zur Vogelbeobachtung mit dem Zodiac unternehmen und die Halbinsel Snæfellsnes – Island en Miniature – erkunden. Wer es etwas abenteuerlicher mag, erkundet den Gletschervulkan Snæfellsjökull mit einem Pistenfahrzeug.

Tag 3 Ísafjörður - Vígur - Dynjandi

Ísafjörður liegt in einer der einsamsten Regionen Islands. Hier kann man wunderbar die Seele baumeln lassen. Wählen Sie bei den Tagesausflügen zwischen Meeresangeln, Vogelbeobachtung oder einem Besuch des Wasserfalls Dynjandi.

Tag 4 Siglufjörður

Siglufjörður erlebte zu Beginn des letzten Jahrhunderts einen Heringsboom. Besuchen Sie das Heringsmuseum und nehmen Sie am Zodiac-Ausflug in den unbewohnten Fjord Heðingsfjörður teil. Am Abend erreichen Sie die Hauptstadt des Nordens Akureyri.

Tag 5 Akureyri - Mývatn

Von Akureyri aus gibt es viele interessante Ausflüge. Die Abenteuerlustigen fahren mit Super Jeeps ins Hochland oder besuchen eine Eishöhle. Wer

entspannter möchte, kann die eindruckliche Natur um den See Mývatn mit dem Bus erkunden oder eine Gourmet-Tour buchen.

Tag 6 Húsavík - Walbeobachtung

Früh am Morgen erreichen Sie Húsavík. Gerade die nordisländische Küste lockt eine Vielzahl unterschiedlicher Wal-Spezies an! Halten Sie daher genau Ausschau nach den Riesen der Meere. In der geschützten Bucht von Skjalfandi tummeln sich bis zu 15 verschiedene Walarten sowie Delfine.

Tag 7 Seyðisfjörður - Ostfjorde

Sie erkunden die malerischen Ostfjorde mit ihren kleinen Fischerdörfern. Aktive Ausflüge wie Reiten, Fahrradfahren, Wandern oder Kajaken stehen auf dem Programm.

Tag 8 Djúpivogur

Das heutige Ziel ist der Fischerort Djúpivogur, ein guter Ausgangsort des optionalen Ausflugs zum Vatnajökull-Gletscher.

Tag 9 Vestmannaeyjar

Die Westmännerinseln sind geologisch gesehen sehr junges Land, daher kann man hier – wie kaum an einem anderen Ort – die vulkanischen Landschaften erleben.

Tag 10 Reykjavík - Abreise

Nach dem Frühstück verlassen Sie in Reykjavík das Schiff. Wir empfehlen sich noch Zeit zu nehmen, um den Geysir und den Wasserfall Gullfoss zu besuchen (inbegriffen im Fly & Cruise Paket).

Expeditionskreuzfahrt
Anlandung in vielen Häfen
Vielfältiges Ausflugsangebot



Preise

Kategorie	Saison A	Saison B
Buchung bis 30.12.16		
P	2395.–	2650.–
O	3235.–	3495.–
D	4090.–	4325.–
B	5650.–	5975.–
A	6995.–	7430.–
Buchung ab 31.12.16		
P	2995.–	3170.–
O	4140.–	4380.–
D	5115.–	5410.–
B	7060.–	7470.–
A	8770.–	9270.–

Preis pro Person bei Doppelbelegung. Preise für Dreibett-, Familien- und Einzelkabinen auf Anfrage.

Reisedaten

A: 16.5.–25.5.17 / 25.5.–3.6.17 / 13.9.–22.9.17
B: 12.6.–21.6.17 / 21.6.–30.6.17 / 30.6.–9.7.17 / 9.7.–18.7.17 / 18.7.–27.7.17

Eingeschlossene Leistungen

- 9 Übernachtungen an Bord in der gebuchten Kabinenkategorie
- Vollpension an Bord
- Tee, Wasser und Kaffee
- Captain's Welcome und Farewell Cocktail
- Zodiac-Ausflüge
- Isländische Reiseleitung (deutsch-/englischsprachig)
- Vorträge und Unterhaltungsprogramm an Bord

Nicht im Preis enthalten

- Fluganreise
- Transfers zum/vom Hafen
- Optionale Landausflüge
- Alkoholische Getränke
- Trinkgelder an Bord
- Reiseversicherung

Bei der Gletscherlagune Jökulsárlón treiben Eisberge vom Vatnajökull zum Meer.



8 Tage ISLAND IN 8 TAGEN

Diese Mietwagenreise führt Sie zu den bekanntesten und schönsten Sehenswürdigkeiten entlang der Ringstraße. Sie eignet sich für alle, die in kurzer Zeit möglichst viel von der faszinierenden Insel sehen möchten.

Programm

Tag 1 Anreise

Flug nach Keflavik und Übernahme des Mietwagens. Übernachtung in der Region Keflavik oder in Reykjavik. (ca. 50 km)

Tag 2 Reykholt - Hraunfossar

Kurzer Abstecher zum Nationalpark Dingvellir. Auf der Weiterfahrt in Richtung Skagafjörður bestaunen Sie die blau bis türkisfarbenen Lavawasserfälle Hraunfossar. Übernachtung in der Region Sauðárkrúkur. (ca. 410 km)

Tag 3 Akureyri - Godafoss - Mývatn

Legen Sie einen kurzen Stopp beim Wasserfall der Götter, Godafoss, ein, bevor Sie die zahlreichen vulkanischen Aktivitäten am See Mývatn, wie zum Beispiel das Solfatarenfeld Námaskarð, entdecken. Übernachtung in der Region Mývatn oder Húsavík. (ca. 310 km)

Tag 4 Húsavík - Dettifoss - Egilsstaðir

In Húsavík haben Sie die Gelegenheit, an einer Walbeobachtungstour teilzunehmen. Der mächtige Wasserfall Dettifoss ist ein weiterer Höhepunkt auf dem Weg in Richtung Osten. Übernachtung in der Region Egilsstaðir. (ca. 280 km)

Tag 5 Ostisland - Höfn

Die imposanten Ostfjorde werden von malerischen Fischerdörfern gesäumt. Unternehmen Sie eine Bootsfahrt auf der Gletscherlagune Jökulsárlón. Übernachtung in der Region Höfn oder Skaftafell. (ca. 430 km)

Tag 6 Skaftafell Nationalpark - Vík

Eine kurze Wanderung im Nationalpark Skaftafell bringt Sie zum mit Basaltsäulen umrahmten Wasserfall Svartifoss. Über die Sanderebene Mýrdalssandur gelangen Sie nach Vík mit seinen schwarzen Sandstränden. Übernachtung in der Region Vík. (ca. 300 km)

Tag 7 Skógar - Geysir - Gullfoss - Reykjavík

Besuch der Wasserfälle Skóga- und Seljalandsfoss. Weiterfahrt ins Springquellengebiet Geysir und Besichtigung des goldenen Wasserfalls Gullfoss. Gegen Abend erreichen Sie Reykjavík. Übernachtung in Reykjavík oder in der Nähe des Flughafens. (ca. 260 km)

Tag 8 Abreise

Fahrt zum Flughafen und Rückflug. (ca. 5 km)

Mietwagenreise entlang der Ringstraße Express-Rundreise



Mai – September

ca. 2045 km

Preise

Unterkunft	HS	MS
Eco	1535.-	1395.-
Komfort	1625.-	1465.-
Klein & Fein	1815.-	1670.-
Komfort Plus	2185.-	2020.-

Alle Preise sind pro Person bei zwei Teilnehmern im Doppelzimmer, mit Mietwagenkategorie Z. Preise für eine oder mehr als zwei Personen und Kinder auf Anfrage.

Reisedaten

HS: 15.06.–19.08.17

MS: 01.05.–14.06.17 / 20.08.–30.09.17

Zuschlag höhere Mietwagenkategorien (pro Fahrzeug/Miete)

	A	B	N	FG	G	I
HS	28.-	140.-	357.-	756.-	868.-	1484.-
MS	21.-	56.-	252.-	476.-	574.-	952.-

Eingeschlossene Leistungen

- Fluganreise in Economy-Klasse inkl. Flughafengebühr (Basistarif)
- 7 Tage Mietwagen der entspr. Kategorie ab/bis Flughafen inkl. unlim. km, CDW-Versicherung, Flughafengebühr
- 7 Übernachtungen mit Frühstück in der entspr. Kategorie
- Reiseunterlagen inkl. Reiseführer & Straßenkarte

Nicht im Preis enthalten

- Mögliche Flug- oder Mietwagenzuschläge, Preise auf Anfrage
- Reiseversicherung

SIE HABEN ETWAS MEHR ZEIT?

Dann empfehlen wir "Die Entdeckerreise"



In bunten Farben schillern die Mineralien bei den heißen Quellen und Schlammtopfen von Krísuvík.



10 Tage

ISLAND GEMÜTLICH

Diese Reise bringt Ihnen den Süden von Island näher. Dabei bleibt auch Zeit für spontane Unternehmungen, wie eine Wanderung oder ein Bad in einer heißen Quelle sowie diverse Tagesausflüge, unter anderem ins Hochland oder auf die Westmännerinseln.

Programm

Tag 1 Anreise

Flug nach Keflavík und Übernahme des Mietwagens. Übernachtung in der Region Keflavík oder in Reykjavík. (ca. 50 km)

Tag 2 Seljalandsfoss - Skógar - Vík

Fahrt entlang der Südküste zum Wasserfall Seljalandsfoss. In Skógar gibt es, neben einem weiteren Wasserfall, ein sehenswertes Freilichtmuseum. In Vík lohnt sich eine Wanderung zum Vogelfelsen. Zwei Übernachtungen in der Region Vík. (ca. 185 km)

Tag 3 Tag zur freien Verfügung

Unternehmen Sie einen Tagesausflug ins Hochland, nach Dórmörk oder auf die Westmännerinseln.

Tag 4 Mýrdalssandur - Vatnajökull

Über die Sanderebene Mýrdalssandur gelangen Sie zum größten Gletscher Islands, dem Vatnajökull. Möglichkeit für eine Bootsfahrt zwischen den Eisbergen. Zwei Übernachtungen in der Region Skaftafell oder Höfn. (ca. 230 km)

Tag 5 Skaftafell Nationalpark

Verbringen Sie einen Tag im Nationalpark Skaftafell oder unternehmen Sie eine geführte Gletscherwanderung.

Tag 6 Südküste - Hella

Rückfahrt der Südküste entlang in Richtung Reykjavík. Besuchen Sie nochmals Ihre Lieblingsorte von Tag 2 oder entspannen Sie in einem der zahlreichen Schwimmbäder. Zwei Übernachtungen in der Region Hella, Selfoss oder Laugarvatn. (ca. 290 km)

Tag 7 Tag zur freien Verfügung

Heute können Sie eine Wanderung beim Krater Keríð oder eine Reittour in der Umgebung

unternehmen. Eine andere Möglichkeit ist eine Schnorcheltour «zwischen Amerika und Europa».

Tag 8 Goldener Kreis - Geysir

Erleben Sie den berühmten Geysir Strokkur, den bezaubernden Wasserfall Gullfoss sowie den Nationalpark Dingvellir. Übernachtung in Reykjavík. (ca. 120 km)

Tag 9 Halbinsel Reykjanes

Die Halbinsel Reykjanes wartet mit vielen vulkanischen Aktivitäten auf Sie. Entdecken Sie die Heiðquellengebiete bei Krísuvík und Gunnuhver. Hier befindet sich auch die weltbekannte Blaue Lagune. Übernachtung in der Region Reykjavík oder Keflavík. (ca. 165 km)

Tag 10 Abreise

Fahrt zum Flughafen und Rückflug. (ca. 5 km)

Paket Westmännerinseln

Die der Südküste Islands vorgelagerten Westmännerinseln warten mit einigen besonderen Erlebnissen auf Sie. Mit der Fähre gelangen Sie auf die Hauptinsel Heimaey, die sich problemlos zu Fuss erkunden lässt. Unternehmen Sie eine Wanderung auf den Vulkan Eldfell und genießen Sie eine wunderbare Aussicht über die gesamte Insel sowie auf die Südküste Islands. Auf einem Spaziergang entlang der Klippen von Herjólfsdalur trifft man häufig auf die herzigen Papageitaucher. Zudem ist die Ausstellung über den verheerenden Vulkanausbruch von 1973, der über 5000 Menschen zur Flucht auf das isländische Festland zwang, sehr eindrücklich gestaltet. Eine Übernachtung auf den Westmännerinseln (anstelle einer zweiten Nacht in Vík).

Zuschlag pro Person 25.– (Fährüberfahrt ab/bis Landeyjarhöfn, ohne Mietwagen)

Islands Süden
Mietwagenreise
Zeit für Ausflüge



Januar – Dezember

ca. 1045 km

Preise

Unterkunft	HS	MS	NS
Eco	1840.–	1695.–	1390.–
Komfort	1995.–	1795.–	1545.–
Klein & Fein	2150.–	1950.–	1645.–
Komfort Plus	2880.–	2680.–	2165.–

Alle Preise sind pro Person bei zwei Teilnehmern im Doppelzimmer, mit Mietwagenkategorie Z (Kat. A bei NS). Preise für eine oder mehr als zwei Personen und Kinder auf Anfrage.

Reisedaten

HS: 15.06.–19.08.17
MS: 01.05.–14.06.17 / 20.08.–30.09.17
NS: 01.01.–30.04.17 / 01.10.–20.12.17

Zuschlag höhere Mietwagenkategorien (pro Fahrzeug/Miete)

	A	B	N	FC	G	I
HS	36.–	180.–	459.–	972.–	1116.–	1908.–
MS	27.–	72.–	324.–	612.–	738.–	1224.–
NS	inkl.	-	333.–	414.–	477.–	972.–

Eingeschlossene Leistungen

- Fluganreise in Economy-Klasse inkl. Flughafen gebühren (Basistarif)
- 9 Tage Mietwagen der entspr. Kategorie ab/bis Flughafen inkl. unlim. km, CDW-Versicherung, Flughafengebühr
- 9 Übernachtungen mit Frühstück in der entspr. Kategorie
- Reiseunterlagen inkl. Reiseführer & Straßenkarte

Nicht im Preis enthalten

- Mögliche Flug- oder Mietwagenzuschläge, Preise auf Anfrage
- Reiseversicherung

Die Felsen an der Südküste Islands sind der Sage nach Trolle, die vom Sonnenlicht versteinert wurden.



15 Tage

ISLAND KOMPLETT

Neben den schönsten Sehenswürdigkeiten entlang der Ringstraße erkunden Sie auf dieser intensiven Reise auch die einsamen, dünn besiedelten Westfjorde.

Programm

Tag 1 Anreise

Flug nach Keflavik und Übernahme des Mietwagens. Übernachtung in der Region Reykjavik oder Keflavik. (ca. 50 km)

Tag 2 Þingvellir - Geysir - Gullfoss

In Þingvellir wurde bereits 930 n. Chr. das Alþing gegründet. Weiter geht es ins Geysirgebiet und zum goldenen Wasserfall Gullfoss. Übernachtung in der Region Laugarvatn. (ca. 150 km)

Tag 3 Seljalandsfoss - Skógar - Vík

Begeben Sie sich hinter den Wasserfall Seljalandsfoss. In Skógar gibt es ein interessantes Volkskundemuseum. Erkunden Sie auf einem Spaziergang die schwarzen Sandstrände von Vík. Eine Übernachtung in der Region Vík. (ca. 250 km)

Tag 4 Skafafell - Jökulsárlón - Höfn

Wandern Sie im Nationalpark Skafafell oder bestaunen Sie die schwimmenden Eisberge auf der Gletscherlagune Jökulsárlón. Übernachtung in der Region Höfn. (ca. 220 km)

Tag 5 Ostfjorde - Egilsstaðir

Der Weg nach Egilsstaðir ist von ungleich geformten Bergen, tiefen Tälern und unzähligen Fjorden gekennzeichnet. Übernachtung in der Region Egilsstaðir. (ca. 250 km)

Tag 6 Jökulsárgljúfur - Húsavík

Entdecken Sie die Sehenswürdigkeiten des Nationalparks Jökulsárgljúfur, wie den Wasserfall Detlifoss. Unternehmen Sie in Húsavík eine Walbeobachtungsfahrt (fakultativ). Zwei Übernachtungen in der Region Húsavík oder Mývatn. (ca. 310 km)

Tag 7 Mývatn

Ein weiteres Highlight auf Ihrer Islandreise ist das Gebiet rund um den Mückensee Mývatn. Die Umgebung des Sees ist durch einen vielfältigen Vulkanismus geprägt. (ca. 140 km)

Tag 8 Godafoss - Akureyri - Skagafjörður

Weiterfahrt zum Wasserfall Godafoss und zur Hauptstadt des Nordens, Akureyri. Der Skagafjörður ist für seine Pferdezucht bekannt. Übernachtung in der Region Hvammstangi. (ca. 290 km)

Tag 9 Hvammstangi - Hólmavík

Sie fahren den Fjorden entlang und erreichen Hólmavík. Übernachtung in der Region Hólmavík oder Drangsnæs. (ca. 150 km)

Tag 10 Ísafjörður

Heute erreichen Sie Ísafjörður, den Hauptort der Westfjorde. Zwei Übernachtungen in der Region Ísafjörður. (ca. 230 km)

Tag 11 Tag zur freien Verfügung

Es werden Ausflüge zur Insel Vigur oder ins Naturreservat Hornstrandir angeboten.

Tag 12 Látrabjarg

Der Vogelfelsen Látrabjarg ist der westlichste Punkt Islands und Niststätte von zahlreichen Vogelarten, auch vom Papageitaucher. Eine Übernachtung in der Region Patreksfjörður. (ca. 290 km)

Tag 13 Brjánslækur - Halbinsel Snæfellsnes

Mit der Fähre MS Baldur fahren Sie über den Breiðafjörður. Die Halbinsel Snæfellsnes bietet weiße Sandstrände, raue Küstenklippen und eine vielfältige Vogelwelt. Eine Übernachtung in der Region Snæfellsnes oder Borgarnes. (ca. 230 km)

Tag 14 Borgarfjörður - Keflavík

Ein Muss ist die Besichtigung der Hraunfossar Lavawasserfälle und Deildartunguhver, der ergiebigsten Heißwasserquelle Islands. Übernachtung in der Region Reykjavik oder Keflavik. (ca. 310 km)

Tag 15 Abreise

Fahrt zum Flughafen und Rückflug. (ca. 5 km)

Mietwagenreise entlang der Ringstraße Westfjorde



Mai – September

ca. 2875 km

Preise

Unterkunft	HS	MS
Eco	2630.–	2355.–
Komfort	2870.–	2595.–
Klein & Fein	3110.–	2840.–
Komfort Plus	3715.–	3445.–

Alle Preise sind pro Person bei zwei Teilnehmern im Doppelzimmer, mit Mietwagenkategorie Z. Preise für eine oder mehr als zwei Personen und Kinder auf Anfrage.

Reisedaten

HS: 15.06.–19.08.17

MS: 01.05.–14.06.17 / 20.08.–30.09.17

Zuschlag höhere Mietwagenkategorien (pro Fahrzeug/Miete)

	A	B	N	FG	G	I
HS	56.–	252.–	672.–	1428.–	1624.–	2772.–
MS	28.–	112.–	476.–	882.–	1050.–	1778.–

Eingeschlossene Leistungen

- Fluganreise in Economy-Klasse inkl. Flughafengebühren (Basistarif)
- 14 Tage Mietwagen der entspr. Kategorie ab/bis Flughafen inkl. unlim. km, CDW-Versicherung, Flughafenservicegebühr
- 14 Übernachtungen mit Frühstück in der entspr. Kategorie
- Fähre über den Breiðafjörður
- Reiseunterlagen inkl. Reiseführer & Straßenkarte

Nicht im Preis enthalten

- Mögliche Flug- oder Mietwagenzuschläge, Preise auf Anfrage
- Reiseversicherung



15 Tage

DIE GROSSE RUNDREISE

Eine beliebte Mietwagenrundreise rund um die Ringstraße. Sie haben genug Zeit, um je nach Interesse auch noch Ausflüge und Aktivitäten, zum Beispiel ins Hochland oder ins Innere eines Vulkans, einzubauen.

Programm

Tag 1 *Anreise*

Flug nach Keflavik und Übernahme des Mietwagens. Erkunden Sie auf Ihrem Weg in die Hauptstadt die Halbinsel Reykjanes, die einige kleine Schätze zu bieten hat. Übernachtung in der Region Reykjavik oder Keflavik. (ca. 50 km)

Tag 2 *Glymur - Hraunfossar - Borgarnes*

In der Region des Hvalfjörður liegt der mit ca. 200 m höchste Wasserfall Islands, Glymur. Weiter geht es ins Reykholtadalur, «Rauchhügeltal», wo Sie die Heißwasserquelle Deildartunguhver sowie die bezaubernden Wasserfälle Hraunfossar bestaunen können. In Borgarnes werden die Besucher im Landnahmemuseum ausführlich über die ersten Siedler auf der Insel informiert. Zwei Übernachtungen in der Region Borgarnes oder Snæfellsnes. (ca. 210 km)

Tag 3 *Halbinsel Snæfellsnes*

Heute umrunden Sie die Halbinsel Snæfellsnes. Besteigen Sie den erloschenen Vulkan Eldborg und geniessen Sie die beeindruckende Sicht auf den kreisrunden Krater. Zwischen den beiden Fischerorten Arnarstapi und Hellnar erhebt sich der Torbogen Gatklettur aus dem Meer. Vorbei am Gletscher Snæfellsjökull gelangen Sie in den Norden der Halbinsel, der durch die tiefen Fjorde und die zahlreichen Fischerorte geprägt wird. (ca. 330 km)

Tag 4 *Skagafjörður - Siglufjörður*

Weiterfahrt in Richtung Norden. Machen Sie einen Abstecher nach Siglufjörður, der ehemaligen Heringsstation. Das Schwimmbad von Hofsóss liegt direkt am Meer und bietet einen herrlichen Ausblick. Im Freilichtmuseum Glaumbær stehen alte Torfhöfe aus dem 19. Jahrhundert mit original eingerichteten Räumen. Eine Übernachtung in der Region Sauðárkrúkur. (ca. 250–520 km)

Tag 5 *Akureyri - Goðafoss - Mývatn*

In Akureyri, der Hauptstadt des Nordens, ist die Akureyrarkirkja Kirche eine besonders eindruckliche Sehenswürdigkeit. Legen Sie auf Ihrem Weg zum Mývatn einen Zwischenhalt beim Götterwasserfall Goðafoss ein. Drei Übernachtungen in der Region Mývatn oder Húsavík. (ca. 130 km)

Tag 6 *Námaskarð - Krafla - Skútustaðir*

Entdecken Sie die Naturwunder rund um den See Mývatn. So zum Beispiel die heißen Quellen bei Námaskarð, die Lavafelder der Krafla sowie die Pseudokrater von Skútustaðir. Außerdem gibt es am See Mývatn eine grosse Zahl verschiedenster Entenarten. Unter anderem Pfeif-, Eis- sowie Kragenenten. Am Abend empfehlen wir ein spannendes Bad im Mývatn Nature Bath (fakultativ). (ca. 140 km)

Tag 7 *Húsavík - Hljóðaklettur - Dettifoss*

Im malerischen Fischerdorf Húsavík werden regelmässig Walbeobachtungsfahrten angeboten. Daneben informiert das Walmuseum über die Besonderheiten der Tiere. Auf dem Rückweg zum Mývatn gelangen Sie zur hufeisenförmigen Schlucht Ásbýrgi und wandern bei den Echofelsen Hljóðaklettur. Einen weiteren Höhepunkt des Tages bildet der atemberaubende Wasserfall Dettifoss. (ca. 270 km)

Tag 8 *Möðrudalsheiði - Egilsstaðir*

Über die Missetäterwüste Möðrudalsheiði erreichen Sie Ostisland. Auf einer Reittour gelangen Sie zu den besten Seehundbeobachtungsplätzen der Region (fakultativ). Egilsstaðir ist die grösste Stadt im Osten Islands. Zwei Übernachtungen in der Region Egilsstaðir. (ca. 300 km)

Tag 9 *Hengifoss - Hallormstaður*

Wandern Sie um den See Lögurinn, wo das Seeungeheuer «Lagarflótsormurinn» hausen soll, oder zum Wasserfall Hengifoss, welcher von leuchtend roten Sedimentschichten durchzogen ist. Zudem lädt das grösste Waldgebiet Islands bei Hallormstaður zu einem Spaziergang ein.



Mietwagenreise
Entlang der Ringstraße
Zeit für verschiedene Ausflüge

Januar – Dezember ca. 2665 km

Tag 10 Ostfjorde - Höfn

Fahrt entlang der Ostfjorde nach Höfn. In Stöðvarfjörður wird Petra Sveinsdóttirs private Steinsammlung gezeigt, an der sie praktisch ihr ganzes Leben lang gearbeitet hat. In Höfn selbst widmet sich die Gletscherausstellung der Geologie und Geschichte des Vatnajökull. Eine Übernachtung in der Region Höfn. (ca. 250 km)

Tag 11 Gletscherlagune - Skaftafell

Begeben Sie sich bei einer Bootstour auf der Gletscherlagune Jökulsárlón zwischen die schwimmenden Eisberge. Manchmal lassen sich hier auch Robben beobachten. Schwarze Basaltsäulen umgeben den Wasserfall Svartifoss im Nationalpark Skaftafell. Im Nationalpark wird auch eine geführte Gletscherwanderung angeboten. Unterwegs erhalten Sie tiefe Einblicke in die faszinierende Welt der Gletscher. Zwei Übernachtungen in der Region Skaftafell oder Kirkjubæjarklaustur. (ca. 140 km)

Tag 12 Tag zur freien Verfügung

Unternehmen Sie einen Ausflug ins Landesinnere (fakultativ/wetterbedingt). Entweder mit dem Bus ins Gebiet von Landmannalaugur, das von rötlichen, gelbbraunen und grünen Bergen umgeben ist und über eine hohe geothermale Aktivität verfügt, oder mit dem Super-Truck zu den Laki-Kratern, die wie eine Perlenkette aufgereiht sind.

Tag 13 Vík - Skógar - Hella

Auf der Fahrt nach Hella passieren Sie die Seljalands- und Skógafoss Wasserfälle, das Heimatmuseum Skógar, schwarze Strände und zerklüftete Lavafelder. In der Region Hella befindet sich der Vulkan Hekla. Lange Zeit galt dieser Vulkan in Europa als Tor zur Hölle. Grund dafür waren wohl die verheerenden Ausbrüche zwischen dem 12. und 17. Jahrhundert, die sich die Menschen damals nur so erklären konnten. Eine Übernachtung in der Region Hella. (ca. 290 km)

Tag 14 Gullfoss - Geysir - Keflavík

Heute stehen nochmals einige Highlights auf dem Programm. Darunter der goldene Wasserfall Gullfoss und das Geysir-Gebiet, mit dem immer noch sehr aktiven Geysir Strokkur (dt. Butterfass). Der Nationalpark Þingvellir hat eine grosse geologische und historische Bedeutung. Schnorcheln Sie in der Silfra-Spalte «zwischen Amerika und Europa» (fakultativ). Das kristallklare Wasser der tiefen Spalte verleiht ein Gefühl der Schwerelosigkeit. Übernachtung in der Region Reykjavík oder Keflavík. (ca. 200 km)

Tag 15 Abreise

Fahrt zum Flughafen und Rückflug (ca. 5 km)

Preise

Unterkunft	HS	MS	NS
Eco	2530.–	2260.–	1915.–
Komfort	2785.–	2515.–	1965.–
Klein & Fein	3070.–	2795.–	2230.–
Komfort Plus	3775.–	3495.–	2835.–

Alle Preise sind pro Person bei zwei Teilnehmern im Doppelzimmer, mit Mietwagenkategorie Z. Preise für eine oder mehr als zwei Personen und Kinder auf Anfrage.

Reisedaten

HS: 15.06.–19.08.17
 MS: 01.05.–14.06.17 / 20.08.–30.09.17
 NS: 01.01.–30.04.17 / 01.10.–20.12.17

Zuschlag höhere Mietwagenkategorien
 (pro Fahrzeug/Miete)

	A	B	N	FC	G	I
HS	56.–	252.–	672.–	1428.–	1624.–	2772.–
MS	28.–	112.–	476.–	882.–	1050.–	1778.–
NS	inkl.	-	518.–	644.–	756.–	1540.–

Eingeschlossene Leistungen

- Fluganreise in Economy-Klasse inkl. Flughafengebühren (Basistarif)
- 14 Tage Mietwagen der entspr. Kategorie ab/bis Flughafen inkl. unlim. km, CDW-Versicherung, Flughafenservicegebühr
- 14 Übernachtungen mit Frühstück in der entspr. Kategorie
- Reiseunterlagen inkl. Reiseführer & Straßenkarte

Nicht im Preis enthalten

- Mögliche Flug- oder Mietwagenzuschläge, Preise auf Anfrage
- Reiseversicherung

Das charmante Hotel Buðir liegt idyllisch und einsam am Fuße des Snæfellsjökulls.



15 Tage

DIE LUXUSREISE

Auf dieser Reise übernachten Sie in ausgesuchten Hotels mit gehobenem Standard rund um Island. Dabei haben Sie genügend Zeit, um die bekanntesten Sehenswürdigkeiten der Insel zu bewundern.

Programm

Tag 1 Anreise

Flug nach Keflavik, Übernahme des Mietwagens. Zwei Übernachtungen in Reykjavik. (ca. 50 km)

Tag 2 Reykjavík

Nehmen Sie an einer Führung durch das Opern- und Konzerthaus Harpa teil (fakultativ). Lassen Sie den Tag im angesagten Restaurant Grillmarkaðurrinn ausklingen.

Tag 3 Þingvellir - Geysir - Gullfoss

Besuch in Þingvellir, wo die eurasische und amerikanische Kontinentalplatte auseinander driften. Weitere Höhepunkte sind der Geysir und der Wasserfall Gullfoss. Übernachtung in der Region Selfoss. (ca. 270 km)

Tag 4 Südküste

Erleben Sie die eindrucklichen Wasserfälle Skóga- und Seljalandsfoss. Zwei Übernachtungen in der Region Vik oder Kirkjubæjarklaustur. (ca. 150–220 km)

Tag 5 Tag zur freien Verfügung

Von Mitte Juni bis Ende August werden verschiedene Tagesausflüge ins Hochland angeboten (fakultativ).

Tag 6 Skaftafell - Gletscherlagune - Höfn

Bestaunen Sie die schwimmenden Eisberge auf der Gletscherlagune Jökulsárlón. Übernachtung in der Region Höfn. (ca. 210 km)

Tag 7 Höfn - Egilsstaðir

Fahrt den Ostfjorden entlang durch kleine Fischerdörfer nach Egilsstaðir. Übernachtung in der Region Egilsstaðir. (ca. 280 km)

Tag 8 Mývatn - Dimmuborgir - Námaskarð

Am Mývatn finden Sie eine Vielzahl an geologischen Phänomenen. Drei Übernachtungen in der Region Mývatn oder Húsavík. (ca. 250 km)

Tag 9 Húsavík - Ásbyrgi - Dettifoss

Tagesausflug ins Fischerdorf Húsavík, wo täglich Walbeobachtungsfahrten angeboten werden. Besuchen Sie den mächtigen Wasserfall Dettifoss. (ca. 220 km)

Tag 10 Tag zur freien Verfügung

Bei schönem Wetter lohnt sich ein Rundflug über die Askja Caldera.

Tag 11 Akureyri - Sauðárkrókur

Tauchen Sie im Heimatmuseum von Glaumbær in die Vergangenheit Islands ein. Eine Übernachtung in der Region Sauðárkrókur. (ca. 230 km)

Tag 12 Vatnsnes - Snæfellsnes

Mit etwas Glück sichten Sie bei der Halbinsel Vatnsnes Seehunde. Eine Übernachtung in der Region Snæfellsnes. (ca. 320 km)

Tag 13 Hraunfossar - Reykholt - Walfjord

Bewundern Sie die Hraun- und Barnafossar Wasserfälle, bevor Sie zum Städtchen Reykholt gelangen. Übernachtung beim Walfjord. (ca. 200 km)

Tag 14 Halbinsel Reykjanes

Erkunden Sie die heißen Quellen bei Krisuvik auf der Halbinsel Reykjanes. Übernachtung in der Region Reykjavik oder Keflavik. (ca. 200 km)

Tag 15 Abreise

Fahrt zum Flughafen und Rückflug. (ca. 5 km)

Hotelstandard «Luxus»

«Luxus» bezieht sich auf die Besonderheit der ausgewählten Unterkünfte und es handelt sich um Hotels in der höchsten Klassifizierung, die Ihnen Island derzeit bieten kann. Sie zeichnen sich jeweils durch einen ganz besonderen Charme und Charakter aus und sind einzigartig in ihrer Art und Weise. Allerdings sind sie weder in der Klassifizierung noch im Service Angebot mit Luxushotels in anderen Ländern zu vergleichen. Die Anzahl dieser Unterkünfte ist sehr beschränkt.

Ausgesuchte Hotels
Wander- und Bademöglichkeiten
Mietwagenreise



Januar – Dezember

ca. 2445 km

Preise

Unterkunft	HS	MS	NS
Doppelzimmer	4375.–	4095.–	3150.–

Alle Preise sind pro Person bei zwei Teilnehmern im Doppelzimmer, mit Mietwagenkategorie Z (Kat. A bei NS). Preise für eine oder mehr als zwei Personen und Kinder auf Anfrage.

Reisedaten

HS: 15.06.–19.08.17
MS: 01.05.–14.06.17 / 20.08.–30.09.17
NS: 01.01.–30.04.17 / 01.10.–20.12.17

Zuschlag höhere Mietwagenkategorien (pro Fahrzeug/Miete)

	A	B	N	FG	G	I
HS	56.–	252.–	672.–	1428.–	1624.–	2772.–
MS	28.–	112.–	476.–	882.–	1050.–	1778.–
NS	inkl.	–	518.–	644.–	756.–	1540.–

Eingeschlossene Leistungen

- Fluganreise in Economy-Klasse inkl. Flughafengebühren Basisstarif)
- 14 Tage Mietwagen der entspr. Kategorie ab/bis Flughafen inkl. unlim. km, CDW-Versicherung, Flughafenservicegebühr
- 14 Übernachtungen mit Frühstück
- Reiseunterlagen inkl. Reiseführer & Straßenkarte

Nicht im Preis enthalten

- Mögliche Flug- oder Mietwagenzuschläge, Preise auf Anfrage
- Reiseversicherung

An der Küste der Halbinsel Snæfellsnes gibt es die für Island seltenen weissen Sandstrände.



15 Tage

FAMILIENERLEBNIS

Sie reisen zu den schönsten Sehenswürdigkeiten rund um die Insel. Unterwegs nehmen Sie an verschiedenen Ausflügen für die ganze Familie teil.

Programm

Tag 1 Anreise

Flug nach Keflavik und Übernahme des Mietwagens. Übernachtung in Reykjavik. (ca. 50 km)

Tag 2 Reykjavik - Hella

Auf dem Wasserspeicher „Perlan“ geniessen Sie eine tolle Aussicht über Reykjavik. Auf der Fahrt nach Süden befindet sich Stokkseyri mit dem Elfen-Museum. Zwei Übernachtungen in der Region Hella. (ca. 120 km)

Tag 3 Þingvellir - Geysir - Gullfoss

Besuchen Sie den Nationalpark Þingvellir und den Geysir. Beim Wasserfall Gullfoss donnert der Fluss Hvítá in eine schmale Kluft hinab. (ca. 250 km)

Tag 4 Seljalandsfoss - Skógar

Folgen Sie dem schmalen Pfad hinter den Seljalandsfoss-Wasserfall. Im Heimatmuseum Skógar tauchen Sie in die Vergangenheit Islands. Eine Übernachtung in der Region Vik oder Skógar. (ca. 200 km)

Tag 5 Dyrhólaey - Vik

Der kleine Ort Vik ist für den schönen schwarzen Sandstrand sowie die drei Felsen Reynisdrangar bekannt. Weiterfahrt über die Lavafläche Eldhraun. Zwei Übernachtungen in der Region Kirkjubæjarklaustur oder Skaftafell. (ca. 100 km)

Tag 6 Nationalpark Skaftafell

Sie erleben eine abenteuerliche Fahrt mit dem Traktor zum Vogelfelsen Ingólfshöfði. Wandern Sie anschliessend zum Svartifoss-Wasserfall im Nationalpark Skaftafell.

Tag 7 Jökulsárlón - Höfn

Bei der Gletscherlagune Jökulsárlón machen Sie eine Bootstour (inbegriffen). Eine Übernachtung in der Region Höfn. (ca. 200 km)

Tag 8 Ostfjorde - Egilsstaðir

Fahrt in Richtung Osten. Entdecken Sie unterwegs die kleinen Fischerdörfer an der Küste. Eine Übernachtung in der Region Egilsstaðir. (ca. 250 km)

Tag 9 Ostisland - Mývatn

Morgens reiten Sie auf den gutmütigen Islandpferden zu den besten Seehundbeobachtungsplätzen der Region. Am See Mývatn finden Sie unter anderem blubbernde Schlammstöcke und Schwefel ausstossende Hügel. Drei Übernachtungen in der Region Mývatn oder Húsavik. (ca. 250 km)

Tag 10 Dimmuborgir - Dettifoss - Ásbýrgi

Nach einem Spaziergang in der bizarren Lavalandchaft von Dimmuborgir werden Sie verstehen, warum es in Island viele Sagen über Elfen und Trolle gibt. Anschliessend entdecken Sie den mächtigen Wasserfall Dettifoss. (ca. 200 km)

Tag 11 Húsavik - Goðafoss

Heute steht eine Walbeobachtungsfahrt auf dem Programm (inbegriffen). Auf einer dreistündigen Fahrt werden Sie die Gelegenheit haben, Wale und Delfine zu beobachten. Auf der Rückfahrt zur Unterkunft halten Sie beim Wasserfall der Götter, Goðafoss. (ca. 90 km)

Tag 12 Akureyri - Skagafjörður

In Akureyri, der Hauptstadt des Nordens, befindet sich das Nonnahús von «Nonni und Manni». Übernachtung in der Region Sauðárkrúkur. (ca. 260 km)

Tag 13 Vatnsnes - Grábrók - Hraunfossar

Auf dem Weg in Richtung Süden empfehlen wir einen Stopp beim Grábrók-Krater bei Bifröst. Ein Höhepunkt des Tages sind die bezaubernden Lavawasserfälle Hraunfossar. Eine Übernachtung in der Region Borgarnes oder Reykholt. (ca. 160 km)

Tag 14 Halbinsel Reykjanes

Entdecken Sie die Halbinsel Reykjanes. In Njarðvík steht ein originalgetreuer Nachbau eines Wikingerschiffes. Mehrere Leuchttürme säumen die Küste. Eine Übernachtung in der Region Keflavik. (ca. 220 km)

Tag 15 Abreise

Fahrt zum Flughafen und Rückflug. (ca. 5 km)

INBEGRIFFENE AUSFLÜGE

- Puffin-Tour Ingólfshöfði
- Amphibienbootsfahrt Jökulsárlón
- Seehundbeobachtung zu Pferde
- Walbeobachtung Húsavik

Preise HS

	J	K
2 Erw./1 Kind		
Erwachsene	2430.-	3140.-
Kinder 2-11	1460.-	2175.-
Kinder 12-15	1490.-	2195.-
2 Erw./2 Kinder		
Erwachsene	2390.-	2960.-
Kinder 2-11	1425.-	1995.-
Kinder 12-15	1450.-	2020.-
2 Erw./3 Kinder		
Erwachsene	2390.-	3480.-
Kinder 2-11	1425.-	2175.-
Kinder 12-15	1450.-	2195.-

Preise MS

	J	K
2 Erw./1 Kind		
Erwachsene	2080.-	2795.-
Kinder 2-11	1425.-	2140.-
Kinder 12-15	1455.-	2165.-
2 Erw./2 Kinder		
Erwachsene	2045.-	2615.-
Kinder 2-11	1390.-	1960.-
Kinder 12-15	1415.-	1985.-
2 Erw./3 Kinder		
Erwachsene	2045.-	3135.-
Kinder 2-11	1390.-	2140.-
Kinder 12-15	1415.-	2165.-

J= Jugendherberge, K=Komfort
Alle Preise sind pro Person mit Mietwagenkategorie B. Preise für einen Erwachsenen oder mehr als fünf Personen auf Anfrage.

Reisedaten

HS: 15.06.-19.08.17
MS: 01.05.-14.06.17 / 20.08.-30.09.17

Zuschlag höhere Mietwagenkategorien (pro Fahrzeug/Miete)

	EB	N	IB	FC	C	I
HS	154.-	420.-	994.-	1176.-	1372.-	2520.-
MS	126.-	364.-	672.-	770.-	938.-	1666.-

Eingeschlossene Leistungen

- Fluganreise in Economy-Klasse inkl. Flughafengebühren (Basistarif)
- 14 Tage Mietwagen der entspr. Kategorie ab/bis Flughafen inkl. unlim. km, CDW-Versicherung, Flughafengebühr
- 14 Übernachtungen im Familienzimmer mit Du/WC, inkl. Frühstück (Komfort) oder im Familienzimmer mit Gemeinschaftsbad ohne Mahlzeiten (Jugendherberge)
- Ausflüge gemäß Programm
- Reiseunterlagen inkl. Reiseführer & Straßenkarte

Nicht im Preis enthalten

- Mögliche Flug- oder Mietwagenzuschläge, Preise auf Anfrage
- Reiseversicherung

Der Wasserfall Skógafoss ist das Wahrzeichen des Ortes Skógar im Süden Islands. Er stürzt auf 25 Metern Breite ca. 63 Meter über die Klippen der ehemaligen Küstenlinie in die Tiefe.



8 Tage ISLAND FÜR EINSTEIGER

Eine ideale Reise für diejenigen, die in kurzer Zeit viel sehen und erleben möchten. Sie reisen zu den eindrucklichsten Sehenswürdigkeiten Islands.

Programm

Tag 1 **Anreise**

Flug nach Keflavik und Transfer zum Hotel. Eine Übernachtung in Reykjavik. (ca. 50 km)

Tag 2 **Geysir - Gullfoss - Skógafoss**

Heute erwartet Sie ein ereignisreicher Tag. Sie besuchen den Nationalpark Þingvellir, den berühmten Geysir und den goldenen Wasserfall Gullfoss. Anschließend geht es entlang der Südküste zu den beeindruckenden Wasserfällen Seljalands- und Skógafoss. Übernachtung in der Region Vik. (ca. 300 km)

Tag 3 **Vogelfelsen - Nationalpark Skaftafell**

Am Vogelfelsen Kap Dyrhólaey haben Sie eine schöne Aussicht und können mit etwas Glück Papageitaucher beobachten. Weiter geht es zu den schwarzen Sandstränden von Vik und zum Nationalpark Skaftafell, wo Sie einen Spaziergang unternehmen können. Übernachtung in Südost-Island. (ca. 180 km)

Tag 4 **Gletscherlagune Jökulsárlón**

Die Gletscherlagune, auf der Eisberge vom Gletscher zum Meer treiben, wird Sie in ihren Bann ziehen. Weiter geht es durch die malerischen Ostfjorde zum Tagesziel Egilsstaðir. Eine Übernachtung. (ca. 300 km)

Tag 5 **Mývatn - Dimmuborgir - Godafoss**

Sie erreichen das Mývatngebiet, wo Spaziergänge bei den blubbernden Schlammlöchern von Námaskarð und dem Lavalabyrinth Dimmuborgir gemacht werden. Anschließend können Sie den

Wasserfall der Götter, Goðafoss, bestaunen. Übernachtung bei Akureyri. (ca. 270 km)

Tag 6 **Akureyri - Deildartunguhver**

Nach einer kurzen Stadtrundfahrt in Akureyri durchqueren Sie die für die Pferdezucht bekannte Region Skagafjörður. Im Borgarfjord-Gebiet besichtigen Sie die grösste Heißwasserquelle der Welt, Deildartunguhver. Übernachtung in der Region Borgarnes. (ca. 410 km)

Tag 7 **Reykjavik**

Sie fahren zurück nach Reykjavik, wo Sie eine kurze Stadtrundfahrt unternehmen. Eine Übernachtung in Reykjavik. (ca. 80 km)

Tag 8 **Abreise**

Transfer zum Flughafen und Rückflug. (ca. 50 km)

SIE MÖCHTEN ISLAND NOCH INTENSIVER ERKUNDEN?

Hier finden Sie unser 14-tägige Gruppenreise "Island Panorama"



Alle Höhepunkte in nur einer Woche
Gletscherlagune Jökulsárlón
Gruppenreise



ca. 1720 km

Preise

	HS	MS	NS
Doppelzimmer	2075.–	1945.–	1830.–
Einzelzimmer	2540.–	2370.–	2230.–
Doppelzimmer mit Zustellbett	1990.–	1865.–	1760.–

Alle Preise sind pro Person.

Reisedaten

HS: 30.05.–06.06.17* / 06.06.–13.06.17* /
13.06.–20.06.17* / 20.06.–27.06.17* /
27.06.–04.07.17* / 04.07.–11.07.17* /
11.07.–18.07.17* / 18.07.–25.07.17* /
25.07.–01.08.17* / 01.08.–08.08.17* /
08.08.–15.08.17* / 15.08.–22.08.17* /
22.08.–29.08.17* / 29.08.–05.09.17*
MS: 16.05.–23.05.17* / 23.05.–30.05.17* /
05.09.–12.09.17*
NS: 10.10.–17.10.17* / 17.10.–24.10.17

* garantierte Abfahrten, sonst mind. 10, maximal 28 Teilnehmer

Eingeschlossene Leistungen

- Flugreise in Economy Klasse inkl. Flughafengebühren (Basistarif)
- 7 Übernachtungen mit Frühstück im Zimmer mit Du/WC
- Flughafentransfers
- Busrundreise gem. Programm mit deutschsprachiger Reiseleitung (Tag 2-7)
- 5 x Abendessen
- 2 x Museumeintritt
- Reiseunterlagen inkl. Reiseführer

Nicht im Preis enthalten

- Mögliche Flugzuschläge, Preise auf Anfrage
- Reiseversicherung

Bei Námaskarð in der Nähe des Mývatn gibt es Fumarole, aus denen heißer Wasserdampf austritt.



Gruppenreise
Kleingruppen
Kurze Wanderungen bis 2 Stunden



ca. 2300 km

10 Tage ISLANDS HÖHEPUNKTE

Diese Reise führt Sie neben den bekannten Heißquellengebieten, Gletschern und Vulkanen auch in abgelegene Gebiete des isländischen Hochlandes.

Programm

Tag 1 *Anreise*

Flug nach Keflavik und Transfer zum Hotel. Eine Übernachtung in Reykjavik. (ca. 50 km)

Tag 2 *Geysir - Gullfoss - Seljalandsfoss*

Zunächst fahren Sie zur berühmten Springquelle Geysir, die etwa alle 10 Min. ihre Wasserfontänen in die Luft schleudert. Anschließend besuchen Sie mehrere schöne Wasserfälle: den goldenen Wasserfall Gullfoss, den Seljalandsfoss und den Skógafoss. Übernachtung in der Region Vik. (ca. 300 km)

Tag 3 *Skaftafell - Jökulsárlón*

Im Nationalpark Skaftafell, am Fuße von Europas größtem Gletscher Vatnajökull, wandern Sie zum Wasserfall Svartifoss. Danach fahren Sie zur Gletscherlagune Jökulsárlón, wo Sie eine Bootsfahrt zwischen den Eisbergen unternehmen. Übernachtung in der Region Skaftafell. (ca. 150 km)

Tag 4 *Eldgjá - Landmannalaugar*

Heute beginnt Ihre erste Fahrt ins unbewohnte isländische Hochland. Die erloschene Feuerspalte Eldgjá ist sehr beeindruckend, ebenso wie die bunten Rhyolitberge von Landmannalaugar, wo Sie eine kurze Wanderung machen. Übernachtung am Rande des Hochlandes. (ca. 260 km)

Tag 5 *Hochlandquerung Sprengisandur*

Über die sagenumwobene Hochlandroute Sprengisandur ritten bereits zu früheren Zeiten die Bauern, um in den Norden zu gelangen. Zu Pferde ein durchaus gefährliches Unterfangen, da es unterwegs kaum Nahrung für die Tiere gab. Zwei Übernachtungen in der Region Akureyri. (ca. 440 km)

Tag 6 *Mývatn - Námaskarð - Godafoss*

Bei den Lavaformationen von Dimmuborgir und den Schlammfühlen von Námaskarð unternehmen Sie kurze Wanderungen. Wer möchte, kann ein Bad im mineralhaltigen Mývatn Nature Bath nehmen (fakultativ). Auf dem Rückweg besuchen Sie den Wasserfall Godafoss. (ca. 200 km)

Tag 7 *Akureyri - Skagafjörður*

Nach einer kurzen Stadtrundfahrt in Akureyri fahren Sie weiter in den Bezirk Skagafjörður. Berühmt ist die Gegend für ihre Pferdezucht. Viele traditionsreiche und bedeutende Gestüte findet man in der Gegend wie etwa Flugumýri, Ytra-Skörðugil und Vatnsleysa. Übernachtung bei Hvammstangi. (ca. 270 km)

Tag 8 *Halbinsel Snæfellsnes*

Heute umrunden Sie die Halbinsel Snæfellsnes. Der Gletschervulkan Snæfellsjökull ist ihr ständiger Begleiter beim Besuch der malerischen Fischerdörfer und weißen Sandstrände. Übernachtung auf der Halbinsel. (ca. 200 km)

Tag 9 *Nationalpark Þingvellir - Reykjavík*

Sie umrunden den Walfjord und besuchen den Nationalpark Þingvellir, wo die Grabenbruchzone zwischen dem eurasischen und dem amerikanischen Kontinent sichtbar wird. Am Nachmittag erreichen Sie Reykjavik, wo Sie eine kurze Stadtrundfahrt unternehmen. Eine Übernachtung in Reykjavik. (ca. 320 km)

Tag 10 *Abreise*

Transfer zum Flughafen und Rückflug. (ca. 50 km)

Preise

	KC*	CC
Doppelzimmer	3635.-	3380.-
Einzelzimmer	4350.-	4095.-
Doppelzimmer mit Zustellbett	3490.-	3235.-

Reisedaten:

KC-Kleingruppe bis 16 Teilnehmer

25.06.-04.07.17* / 04.07.-13.07.17* / 09.07.-18.07.17 / 25.07.-03.08.17* / 08.08.-17.08.17* / 13.08.-22.08.17* / 22.08.-31.08.17

CC-Kleingruppe bis 24 Teilnehmer

27.06.-06.07.17* / 02.07.-11.07.17* / 18.07.-27.07.17* / 01.07.-10.08.17* / 06.08.-15.08.17* / 15.08.-24.08.17* / 20.08.-29.08.17

* garantierte Abfahrten, sonst mind. 10, maximal 16/24 Teilnehmer

Eingeschlossene Leistungen

- Fluganreise in Economy-Klasse inkl. Flughafengebühren (Basistarif)
- 9 Übernachtungen mit Frühstück im Zimmer mit Du/WC
- Flughafentransfers
- Busrundreise gem. Programm mit deutschsprachiger Reiseleitung (Tag 2-9)
- 7x Abendessen
- 2x Lunchpaket
- 2x Museumseintritt
- Bootsfahrt Gletscherlagune
- Reiseunterlagen inkl. Reiseführer

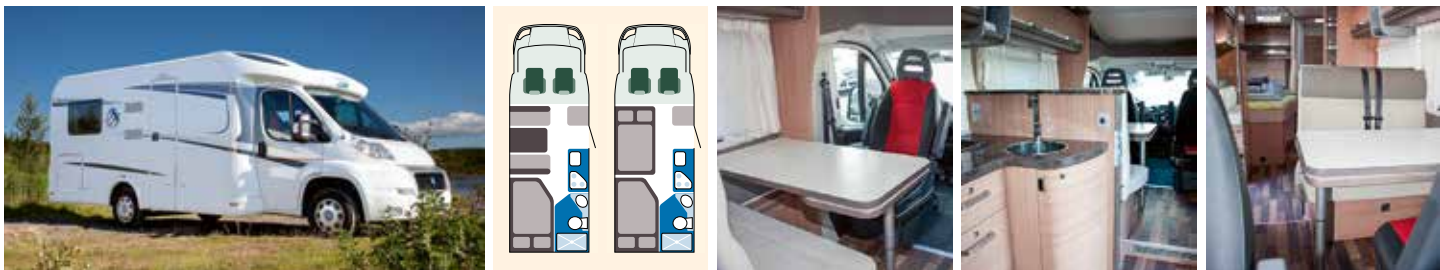
Nicht im Preis enthalten

- Mögliche Flugzuschläge, Preise auf Anfrage
- Reiseversicherung

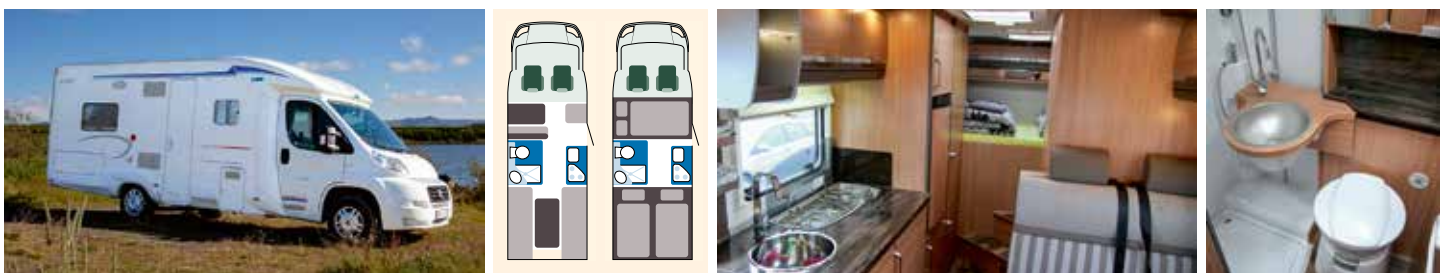
Wohnmobile

Komfortabel, nicht hochlandtauglich

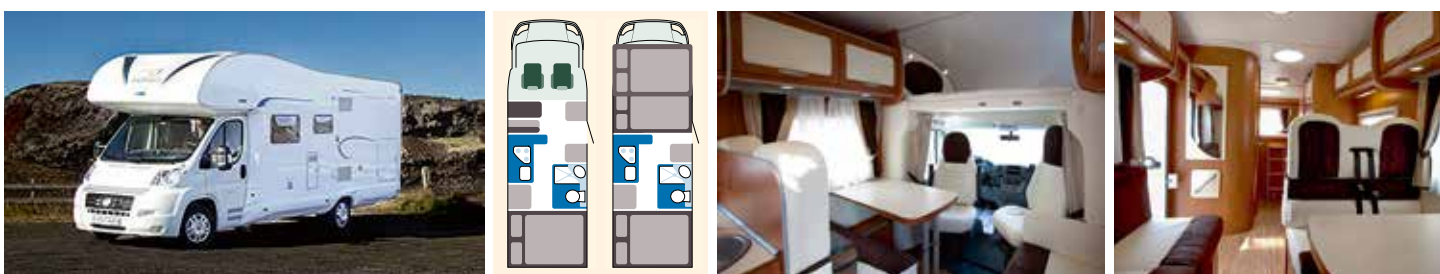
X10



X20



X30



Beschreibung

Die Wohnmobile der Kategorien X10, X20 und X30 sind gut geeignet für Reisende, die eine klassische Islandrundreise machen möchten und dabei nicht auf einen gewissen Komfort verzichten wollen. Hochlandstraßen und manche andere Nebenstraßen dürfen mit diesen Fahrzeugen nicht befahren werden. Die Fahrzeuge sind von unterschiedlichen Herstellern, daher kann die Innenraumaufteilung variieren. Die Betten im hinteren Bereich der Wohnmobilkategorie X30 können wahlweise ein Doppelbett oder ein Stockbett sein.

Details

3-Flammen-Gasherd, grosser Kühlschrank, Truma Gasheizung, 10 L Warmwasserboiler, 100 L Frischwassertank, 90 L Abwassertank, WC mit Toilettencassette, Spüle und Waschbecken mit Wasserpumpe, Dusche, Stromanschluss, Stauraum und Schränke, Platz für 2 Gasflaschen, Radio, 80 L Dieseltank.

Ausstattung

Koch- und Essgeschirr, Handfeger, Geschirrhandtuch, Bettwäsche, Handtücher und Campingtisch mit Stühlen.

Technische Daten / Tagespreise (pro Fahrzeug)

	Sitz-/ Schlafplätze	Bettgrössen	Verbrauch	Fahrzeugmasse	HS: 15.6.–19.8.17				MS: 15.–14.6.17 / 20.8.–30.9.17			
					200 km/Tag		unlim. km		200 km/Tag		unlim. km	
					7–13 T	14+ T	7–13 T	14+ T	7–13 T	14+ T	7–13 T	14+ T
X10	2	1.2x1.9 m / 1.2x1.7 m	12 l	6.2x2.3x2.8 m	316.–	294.–	351.–	326.–	214.–	199.–	234.–	217.–
X20	4	1.4x2.1 m / 1.2x2 m	12 l	7x2.3x3 m	346.–	321.–	383.–	356.–	234.–	217.–	253.–	235.–
X30	6	1.6x2 m / 1.4x2.1 m / 1x1.8 m	12 l	7x2.3x2.8 m	363.–	338.–	401.–	374.–	251.–	234.–	271.–	253.–

HS= Hochsaison: 15.06.–19.08.17 MS=Nebensaison: 01.05.–14.06.17 & 20.08.–30.09.17

Preise werden pro 24h berechnet, der erste Miettag bestimmt die Saison.

Inklusive: CDW-Versicherung mit Selbstbehalt 2415.–

Obligatorische Zusatzkosten: Flughafengebühr 31.–, Gasflasche 65.–, Bettwäsche und Geschirr pro Person 40.–

Allgemeine Reise- und Geschäftsbedingungen

Allgemeine Geschäfts- und Reisebedingungen der ITG Island Tours GmbH

1. ABSCHLUSS DES REISEVERTRAGES

1.1. Mit der Reiseanmeldung bietet der Reisekunde der ITG Island Tours GmbH (nachfolgend ITG) den Abschluss eines Reisevertrages verbindlich an. Die Anmeldung kann schriftlich, auf elektronischem Weg mündlich oder fernmündlich vorgenommen werden. Der Vertrag kommt mit der Annahme durch ITG zustande. Die Annahme bedarf keiner bestimmten Form. Bei oder unverzüglich nach Vertragsschluss wird ITG dem Reisenden eine Reisebestätigung aushändigen.
1.2. Weicht der Inhalt der Reisebestätigung vom Inhalt der Anmeldung ab, so liegt ein neues Angebot von ITG vor, an das ITG für die Dauer von 10 Tagen gebunden ist. Der Vertrag kommt auf der Grundlage dieses neuen Angebots zustande, wenn der Reisende innerhalb der Bindungsfrist die Annahme erklärt oder die Reise widerspruchlos antritt.

2. BEZAHLUNG

2.1. Zahlungen auf den Reisepreis vor Beendigung der Reise dürfen nur gegen Aushändigung eines Sicherungsscheines i.S.v. § 651 k Abs. 3 BGB gefordert oder angemessen werden.
2.2. Nach Vertragsschluss und Übergabe des Sicherungsscheines ist eine Anzahlung in Höhe von 20 % des Reisepreises fällig.
2.3. Die Restzahlung des Reisepreises ist bei Aushändigung oder Zugang der Reiseunterlagen, frühestens 30 Tage vor Reiseantritt, fällig, sofern die Reise nicht mehr nach Ziffer 5.1 abgesagt werden kann.
2.4. Gerät der Reisekunde mit der Anzahlung oder mit der Restzahlung in Verzug, ist ITG nach Mahnung mit Fristsetzung berechtigt, vom Reisevertrag zurückzutreten und Schadensersatz in der Höhe der Rücktrittskosten (siehe Ziffer 4.2.) zu verlangen.

3. LEISTUNGS- UND PREISÄNDERUNGEN

3.1. Änderungen einzelner Reiseleistungen von dem vereinbarten Inhalt des Reisevertrages, die nach Vertragsschluss notwendig werden und die von ITG nicht wider Treu und Glauben herbeigeführt wurden, sind nur gestattet, soweit die Änderungen nicht erheblich sind und den Gesamtzuschuss der gebuchten Reise nicht beeinträchtigen. Angegebene Flug-, Transfer- und Fahrzeiten stehen unter dem Vorbehalt einer Änderung soweit diese für den Reisenden zumutbar ist. Bei Flugreisen stehen die mit der Durchführung des Fluges namentlich genannten Fluggesellschaften unter dem Vorbehalt einer Änderung.
3.2. ITG ist verpflichtet, den Kunden über wesentliche Leistungsänderungen nach Kenntnis von dem Änderungsgrund unverzüglich zu informieren. Eventuelle Gewährleistungsansprüche bleiben unberührt, soweit die geänderten Leistungen mit Mängeln behaftet sind.
3.3. Gemäß den Bestimmungen des § 651 a IV v. BGB behält sich ITG vor, den vereinbarten Reisepreis im Fall der Erhöhung der Beförderungskosten oder Abgaben für bestimmte Leistungen, wie Hafen- oder Flughafengebühren, oder einer Änderung der für die betreffende Reise geltenden Wechselkurse wie folgt zu ändern:
A. Erhöhen sich nach Vertragsschluss die Beförderungskosten, insbesondere die Treibstoffkosten, so kann IPT den Reisepreis wie folgt erhöhen:
AA. Eine Sitzplatzbezogene Erhöhung kann an den Reisekunden anteilig weitergegeben und berechnet werden.
AB. In anderen Fällen werden die vom Beförderungsunternehmen pro Beförderungsmittel geforderten zusätzlichen (erhöhten) Beförderungskosten durch die Zahl der Sitzplätze bzw. Betten des Beförderungsmittels geteilt. Den sich hieraus errechneten Erhöhungsbetrag für den Einzelplatz kann ITG vom Kunden verlangen.
B. Werden die bei Abschluss des Reisevertrages bestehenden Abgaben wie Hafen- oder Flughafengebühren ITG gegenüber erhöht, kann die Erhöhung entsprechend anteilig an den Reisekunden weitergegeben werden.
C. Bei einer Änderung der Wechselkurse nach Abschluss des Reisevertrages kann der Reisepreis in dem Umfang erhöht werden, in dem sich die Reise für ITG verteuert.
D. Eine Preiserhöhung ist nur zulässig, sofern zwischen dem Vertragsabschluss und dem vereinbarten Reisebeginn mehr als 4 Monate liegen und die zur Erhöhung führenden Umstände vor Vertragsschluss noch nicht eingetreten und für ITG auch nicht vorhersehbar waren.
E. Kommt es zu einer nachträglichen Änderung des Reisepreises, muss ITG den Reisekunden unverzüglich informieren. Entsprechende Änderungen sind nur bis zum 21. Tag vor Reisebeginn eingehend beim Reisekunden zulässig.
3.4. Im Fall einer erheblichen Änderung einer wesentlichen Reiseleistung oder einer Preiserhöhung von mehr als 5 % ist der Reisekunde berechtigt, kostenfrei vom Vertrag zurückzutreten oder der Reisekunde kann die Teilnahme an einer mindestens gleichwertigen anderen Reise verlangen, wenn ITG in der Lage ist, eine solche Reise ohne Mehrpreis für den Reisekunden aus dem Angebot von ITG anzubieten. Der Reisekunde hat diese Rechte unverzüglich nach Erhalt der Erklärung von ITG gegenüber ITG geltend zu machen.

3.5. Änderungen einzelner Reiseleistungen von dem vereinbarten Inhalt des Reisevertrages, die nach Vertragsschluss notwendig werden und die von ITG nicht wider Treu und Glauben herbeigeführt wurden, sind nur gestattet, soweit die Änderungen nicht erheblich sind und den Gesamtzuschuss der gebuchten Reise nicht beeinträchtigen. Angegebene Flug-, Transfer- und Fahrzeiten stehen unter dem Vorbehalt einer Änderung soweit diese für den Reisenden zumutbar ist. Bei Flugreisen stehen die mit der Durchführung des Fluges namentlich genannten Fluggesellschaften unter dem Vorbehalt einer Änderung.
3.2. ITG ist verpflichtet, den Kunden über wesentliche Leistungsänderungen nach Kenntnis von dem Änderungsgrund unverzüglich zu informieren. Eventuelle Gewährleistungsansprüche bleiben unberührt, soweit die geänderten Leistungen mit Mängeln behaftet sind.
3.3. Gemäß den Bestimmungen des § 651 a IV v. BGB behält sich ITG vor, den vereinbarten Reisepreis im Fall der Erhöhung der Beförderungskosten oder Abgaben für bestimmte Leistungen, wie Hafen- oder Flughafengebühren, oder einer Änderung der für die betreffende Reise geltenden Wechselkurse wie folgt zu ändern:
A. Erhöhen sich nach Vertragsschluss die Beförderungskosten, insbesondere die Treibstoffkosten, so kann IPT den Reisepreis wie folgt erhöhen:
AA. Eine Sitzplatzbezogene Erhöhung kann an den Reisekunden anteilig weitergegeben und berechnet werden.
AB. In anderen Fällen werden die vom Beförderungsunternehmen pro Beförderungsmittel geforderten zusätzlichen (erhöhten) Beförderungskosten durch die Zahl der Sitzplätze bzw. Betten des Beförderungsmittels geteilt. Den sich hieraus errechneten Erhöhungsbetrag für den Einzelplatz kann ITG vom Kunden verlangen.
B. Werden die bei Abschluss des Reisevertrages bestehenden Abgaben wie Hafen- oder Flughafengebühren ITG gegenüber erhöht, kann die Erhöhung entsprechend anteilig an den Reisekunden weitergegeben werden.
C. Bei einer Änderung der Wechselkurse nach Abschluss des Reisevertrages kann der Reisepreis in dem Umfang erhöht werden, in dem sich die Reise für ITG verteuert.
D. Eine Preiserhöhung ist nur zulässig, sofern zwischen dem Vertragsabschluss und dem vereinbarten Reisebeginn mehr als 4 Monate liegen und die zur Erhöhung führenden Umstände vor Vertragsschluss noch nicht eingetreten und für ITG auch nicht vorhersehbar waren.
E. Kommt es zu einer nachträglichen Änderung des Reisepreises, muss ITG den Reisekunden unverzüglich informieren. Entsprechende Änderungen sind nur bis zum 21. Tag vor Reisebeginn eingehend beim Reisekunden zulässig.
3.4. Im Fall einer erheblichen Änderung einer wesentlichen Reiseleistung oder einer Preiserhöhung von mehr als 5 % ist der Reisekunde berechtigt, kostenfrei vom Vertrag zurückzutreten oder der Reisekunde kann die Teilnahme an einer mindestens gleichwertigen anderen Reise verlangen, wenn ITG in der Lage ist, eine solche Reise ohne Mehrpreis für den Reisekunden aus dem Angebot von ITG anzubieten. Der Reisekunde hat diese Rechte unverzüglich nach Erhalt der Erklärung von ITG gegenüber ITG geltend zu machen.

4. RÜCKTRITT DURCH DEN KUNDEN (STORNO-KOSTEN). Änderungen und Ersatzreisender

4.1. Der Kunde kann jederzeit vor Reisebeginn von der Reise zurücktreten. Maßgeblich ist der Zugang der Rücktrittserklärung bei ITG. Dem Kunden wird empfohlen, den Rücktritt schriftlich zu erklären.

4.2. Tritt der Kunde vom Reisevertrag zurück (Storno) oder tritt er die Reise nicht an, verliert ITG den Anspruch auf den Reisepreis, kann aber gemäß § 651 II BGB eine Entschädigung verlangen. Vorbehaltlich einer konkreten Berechnung einer Entschädigung nach § 651 II BGB kann ITG diesen Entschädigungsanspruch unter Berücksichtigung der nachfolgenden Gliederung gemäß § 651 I III BGB pauschalieren.

Bei Flugreisen betragen die pauschalierten Rücktrittskosten:
bis 32 Tage vor Reiseantritt 25 % des Reisepreises,
31-22 Tage vor Reiseantritt 40 % des Reisepreises,
21-15 Tage vor Reiseantritt 60 % des Reisepreises,
14-8 Tage vor Reiseantritt 70 % des Reisepreises,
7-1 Tag vor Reiseantritt 80 % des Reisepreises
am Abreisetag oder bei Nichtantritt 90 % des Reisepreises.
Bei Schiffsreisen (Kreuzfahrten, mit und ohne kombinierter Flug) betragen die pauschalierten Rücktrittskosten:
bis 45 Tage vor Reiseantritt 25 % des Reisepreises,
44-22 Tage vor Reiseantritt 45 % des Reisepreises,
21-15 Tage vor Reiseantritt 65 % des Reisepreises,
14-1 Tag vor Reiseantritt 85 % des Reisepreises,
am Abreisetag oder bei Nichtantritt 90 % des Reisepreises.

Für Grönland-Flugreisen gelten folgende Stornobedingungen:
bis 90 Tage vor Reiseantritt 25 % des Reisepreises,
89 - 35 Tage vor Reiseantritt 60 % des Reisepreises,
34 - Tag der Abreise 95 % des Reisepreises.
Als Stichtag für die Berechnung gilt der Zugang der Rücktrittserklärung.
4.3. Dem Reisekunden bleibt es unbenommen, ITG nachzuweisen, dass ITG kein oder ein wesentlich geringerer Schaden entstanden ist, als die geforderte Pauschale.

4.4. Bis zum Reisebeginn kann der Reisekunde verlangen, dass statt seiner ein Dritter in die Rechte und Pflichten aus dem Reisevertrag eintritt, auf § 651 b BGB wird verwiesen. ITG kann dem Eintritt des Dritten widersprechen, wenn dieser den besonderen Reiseerfordernissen nicht genügt oder seiner Teilnahme gesetzliche Vorschriften oder behördliche Anordnungen entgegenstehen. Im Falle der Vertragsübertragung haften der ursprünglich Reisende und der Ersatzteilnehmer als Gesamtschuldner für den Reisepreis und die durch den Eintritt des Dritten entstehenden Mehrkosten. Für die Umbuchung wird von ITG eine Bearbeitungsgebühr von pauschal 50 € pro Person berechnet. Dem Reisekunden bleibt der Nachweis niedriger Kosten unbenommen.

4.5. Es wird der Abschluss einer Reiseerücktrittskostenversicherung (z. B. Europäische Reiseversicherung AG, Rosenheimer Str. 116, 81669 München) und einer Rückführungskostenversicherung bei Unfall oder Krankheit (z. B. Europäische Reiseversicherung AG, Rosenheimer Str. 116, 81669 München) empfohlen.

4.6. Bei Umbuchungen auf Kundenwunsch werden Bearbeitungsgebühren nach Aufwand verrechnet, jedoch mindestens 50 € pro Person.

5. RÜCKTRITT UND KÜNDIGUNG DURCH ITG

5.1. ITG kann wegen Nichterreichens einer ausgeschriebenen Mindestteilnehmerzahl nur dann vom Vertrag zurücktreten, wenn
A. in der Reiseausschreibung die Mindestteilnehmerzahl beziffert wird sowie der Zeitpunkt, bis zu welchem vor dem vertraglich vereinbarten Reisebeginn dem Reisenden die Erklärung zugegangen sein muss, angegeben ist und
B. in der Reisebestätigung deutlich lesbar auf diese Angaben hingewiesen wird. ITG erklärt den Rücktritt gegenüber dem Kunden spätestens 5 Wochen vor dem vereinbarten Reiseantritt. Tritt ITG von der Reise zurück, erhält der Kunde auf den Reisepreis geleistete Zahlungen unverzüglich zurück.
5.2. Auf die gesetzlichen Kündigungsmöglichkeiten für beide Vertragsparteien aufgrund höherer Gewalt gemäß § 651 j BGB wird hingewiesen.

6. GEWÄHRLEISTUNG

6.1. Werden Reiseleistungen nicht vertragsgemäß erbracht, so kann der Kunde Abhilfe verlangen. Der Mangel muss unverzüglich gegenüber der örtlichen Reiseleitung oder ITG angezeigt werden. ITG kann u.a. in der Weise Abhilfe schaffen, dass eine gleichwertige Ersatzleistung erbracht wird.
6.2. Für die Dauer einer nicht vertragsgemäßen Erbringung der Reise kann der Kunde eine entsprechende Herabsetzung des Reisepreises verlangen. Die Minderung tritt nicht ein, wenn es der Reisekunde schuldhaft unterlässt, den Reisemangel anzugeben.
6.3. Wird die Reise infolge eines Mangels erheblich beeinträchtigt, so kann der Reisekunde den Reisevertrag kündigen. Eine Kündigung des Reisevertrages durch den Kunden ist jedoch nur dann zulässig, wenn ITG keine zumutbare Abhilfe leistet, nachdem der Kunde hierfür eine angemessene Frist gesetzt hat. Einer Fristsetzung

bedarf es nicht, wenn die Abhilfe unmöglich ist, von ITG verweigert wird oder wenn die sofortige Kündigung durch ein besonderes Interesse des Kunden gerechtfertigt ist.

7. HAFTUNG

7.1. Die vertragliche Haftung von ITG für Schäden, die nicht Körperschäden sind, ist auf den dreifachen Reisepreis beschränkt, soweit ein Schaden nicht vorsätzlich oder grob fahrlässig herbeigeführt wird. Das gleiche gilt, soweit ITG für den Schaden allein wegen eines Verschuldens des Leistungsträgers verantwortlich ist.

7.2. Die deliktische Haftung von ITG für Sachschäden, die nicht auf Vorsatz oder grober Fahrlässigkeit beruhen, ist auf den dreifachen Reisepreis beschränkt. Diese Haftungsschuldsumme gilt jeweils je Kunden und Reise. Mögliche darüber hinausgehende Ansprüche aufgrund internationaler Vorschriften bleiben von der Beschränkung unberührt.

7.3. Von der örtlichen Reiseleitung in eigener Organisation oder von anderen Personen in eigener Organisation am Urlaubsort angebotene und vor Ort gebuchte Ausflüge, Beförderungsleistungen, sportliche Aktivitäten und Mietwagen gehören nicht zum Reisevertragsinhalt zwischen dem Reisekunden und ITG; für solche Leistungen übernimmt ITG keine Haftung. Dieses gilt auch für Ausflüge, die ITG in den Reiseausschreibungen lediglich als sehenswert vorgeschlagen sind.

7.4. Ein Schadensersatzanspruch gegen ITG ist insoweit beschränkt oder ausgeschlossen, als aufgrund internationaler Übereinkommen oder auf solchen beruhenden gesetzlichen Vorschriften, die auf die von einem Leistungsträger zu erbringenden Leistungen anzuwenden sind, ein Anspruch auf Schadensersatz gegen den Leistungsträger nur unter bestimmten Voraussetzungen oder Beschränkungen geltend gemacht werden kann oder unter bestimmten Voraussetzungen ausgeschlossen ist. Auf die gesetzlichen Bestimmungen des § 651 h II BGB wird verwiesen.

8. MITWIRKUNGSPFLICHT

Der Reisekunde ist verpflichtet, bei aufgetretenen Leistungstörungen im Rahmen der gesetzlichen Bestimmungen mitzuarbeiten, eventuelle Schäden zu vermeiden oder gering zu halten. Der Reisekunde ist insbesondere verpflichtet, seine Beanstandungen unverzüglich der örtlichen Reiseleitung oder gegenüber ITG zur Kenntnis zu geben. Unterlässt es der Reisekunde schuldhaft, einen Mangel anzuzeigen, so tritt ein Anspruch auf Minderung nicht ein. Dies gilt nur dann nicht, wenn die Anzeige erkennbar aussichtslos ist oder aus anderen Gründen unzumutbar ist. Schäden oder Verspätungen des aufgegebenen Gepäcks während einer Flugbeförderung sollten unverzüglich an Ort und Stelle mittels Schadensanzeige der Fluggesellschaft zur Kenntnis gebracht werden.

9. ANMELDUNG VON ANSPRÜCHEN (FRISTEN), VERJÄHRUNG UND ABTRETUNGSVERBOT

9.1. Ansprüche wegen nicht vertragsgemäßer Erbringung der Reise (§§ 651c bis 651f BGB) hat der Reisekunde innerhalb eines Monats nach dem vertraglich vorgesehenen Reiseende gegenüber ITG unter der unter Ziffer 14 genannten Anschrift geltend zu machen. Es wird empfohlen, die Anspruchsanmeldung schriftlich vorzunehmen. Eine Anspruchsanmeldung oder die Einreichung der Anmeldung beim Reisevermittler (Reisebüro) genügt für die Einhaltung der Frist nicht. Nach Ablauf dieser Frist kann der Reisekunde Ansprüche geltend machen, wenn er ohne Verschulden an der Einhaltung der Frist verhindert war. Für die Anmeldung von Reisegepäckschäden und Verspätungen bei Reisegepäck im Rahmen einer Flugbeförderung gelten besondere Fristen. Gepäckschäden sind binnen 7 Tagen, Verspätungsschäden binnen 21 Tagen nach Aushändigung des Gepäcks zu melden.

9.2. Ansprüche des Reisekunden nach den §§ 651 c bis f BGB aus Verletzung des Lebens und bei Körper- und Gesundheitsschäden, die auf einer fahrlässigen Pflichtverletzung von ITG oder einer vorsätzlichen oder fahrlässigen Pflichtverletzung eines gesetzlichen Vertreters oder Erfüllungsgelhilfen von ITG beruhen, verjähren in zwei Jahren. Dieses gilt auch für Ansprüche auf den Ersatz sonstiger Schäden, die auf einer grob fahrlässigen oder vorsätzlichen Pflichtverletzung von ITG beruhen. Sämtliche übrigen Ansprüche nach den Vorschriften der §§ 651 e bis f BGB verjähren in einem Jahr. Die Verjährung beginnt mit dem Tag des vertraglich vorgesehenen Reiseendes. Schweben zwischen ITG und dem Reisekunden Verhandlungen über den Anspruch oder die den Anspruch begründenden Umstände, so tritt eine Verjährungshemmung ein. Die Verjährung ist gehemmt, bis ITG oder der Reisekunde die Fortsetzung der Verhandlungen verweigert. Die Verjährung tritt frühestens drei Monate nach dem Ende der Hemmung ein.
9.3. Abtretungsverbot – Die Abtretung von Ansprüchen des Reisekunden gegen ITG an Dritte ist ausgeschlossen. Dieses Verbot gilt nicht bei einer Familienreise unter mitreisenden Familienangehörigen.

10. PASS-, VISA- UND GESUNDHEITSVORSCHRIFTEN

10.1. ITG steht dafür ein, Staatsangehörige eines Staates der Europäischen Gemeinschaft, in dem die Reise angeboten wird, über Bestimmungen von Pass- und Visavorschriften sowie deren eventuelle Änderungen vor Reiseantritt zu unterrichten. Für Angehörige anderer Staaten gibt das zuständige Konsulat Auskunft. Auf besondere Gesundheitsvorschriften des Reiselandes weist ITG in der Reiseausschreibung hin. Der Reisende sollte sich über Infektions- und Impfschutzmaßnahmen für das vereinbarte Reiseziel rechtzeitig informieren. Es wird auf die Möglichkeit der Informationsbeschaffung bei den Gesundheitsämtern, bei Ärzten (Reisemedizinern) und Tropeninstituten u.a. hingewiesen.

10.2. ITG haftet nicht für die rechtzeitige Erteilung und den Zugang notwendiger Visa durch die jeweilige diplomatische Vertretung, wenn der Reisekunde ITG mit der Besorgung beauftragt hat, es sei denn, dass ITG die Verzögerung zu vertreten hat.

10.3. Der Reisende ist für die Einhaltung aller für die Durchführung der Reise wichtigen Pass-, Visa- und Gesundheitsvorschriften selbst verantwortlich. Alle Nachteile, insbesondere die Zahlung von Rücktrittskosten, die aus der Nichtbefolgung dieser Vorschriften erwachsen, gehen zu seinen Lasten, ausgenommen, wenn sich durch eine schuldhaft falsche- oder Nichtinformation von IPT bedingt sind.

11. INFORMATIONSPFLICHTEN ÜBER FLUGGESSELLSCHAFT

Die EU-Verordnung Nr. 2111/2005 zur Unterrichtung von Fluggästen über die Identität des ausführenden Luftfahrtunternehmens verpflichtet ITG, den Kunden über die Identität der ausführenden Fluggesellschaft sämtlicher im Rahmen der gebuchten Reise zu erbringenden Flugbeförderungsleistungen bei der Buchung zu informieren. Steht bei der Buchung die ausführende Fluggesellschaft noch nicht fest, so ist ITG verpflichtet, dem Kunden die Fluggesellschaft bzw. die Fluggesellschaften zu nennen, die wahrscheinlich den Flug/die Flüge durchführen wird/werden. Sobald ITG Kenntnis hat, welche Fluggesellschaft den Flug durchführt, muss der Kunde informiert werden. Wechselt die genannte Fluggesellschaft, muss ITG den Kunden über den Wechsel informieren. ITG muss unverzüglich alle angemessenen Schritte einleiten, um sicherzustellen, dass der Kunde unverzüglich über den Wechsel informiert wird. Eine Liste über unsichere Fluggesellschaften mit Flugverbot in der EU ist z. B. auf folgenden Internetseiten zu finden: http://ec.europa.eu/transport/modes/air/safety/airban/index_de.htm

12. RECHTSWAHL UND GERICHTSSTAND

12.1. Auf den Reisevertrag und auf das Rechtsverhältnis zwischen dem Kunden und ITG findet ausschließlich deutsches Recht Anwendung. Soweit bei Klagen des Reisekunden gegen ITG im Ausland für den Haftungsgrund nicht deutsches Recht angewendet wird, findet bezüglich der Rechtsfolgen, etwa hinsichtlich der Art, Umfang und Höhe von Ansprüchen des Reisekunden ausschließlich deutsches Recht Anwendung.

12.2. Der Gerichtsstand von ITG ist der Firmensitz in Karlsruhe.

12.3. Für Klagen von ITG gegen den Reisekunden ist der Wohnsitz des Reisekunden maßgebend, es sei denn, die Klage richtet sich gegen Vollkaufleute oder Personen, die keinen allgemeinen Gerichtsstand im Inland haben, oder gegen Personen, die nach Abschluss des Vertrages ihren Wohnsitz oder gewöhnlichen Aufenthalt ins Ausland verlegt haben, oder deren Wohnsitz oder gewöhnlicher Aufenthalt im Zeitpunkt der Klageerhebung nicht bekannt ist. In diesen Fällen ist der Sitz von ITG maßgebend.

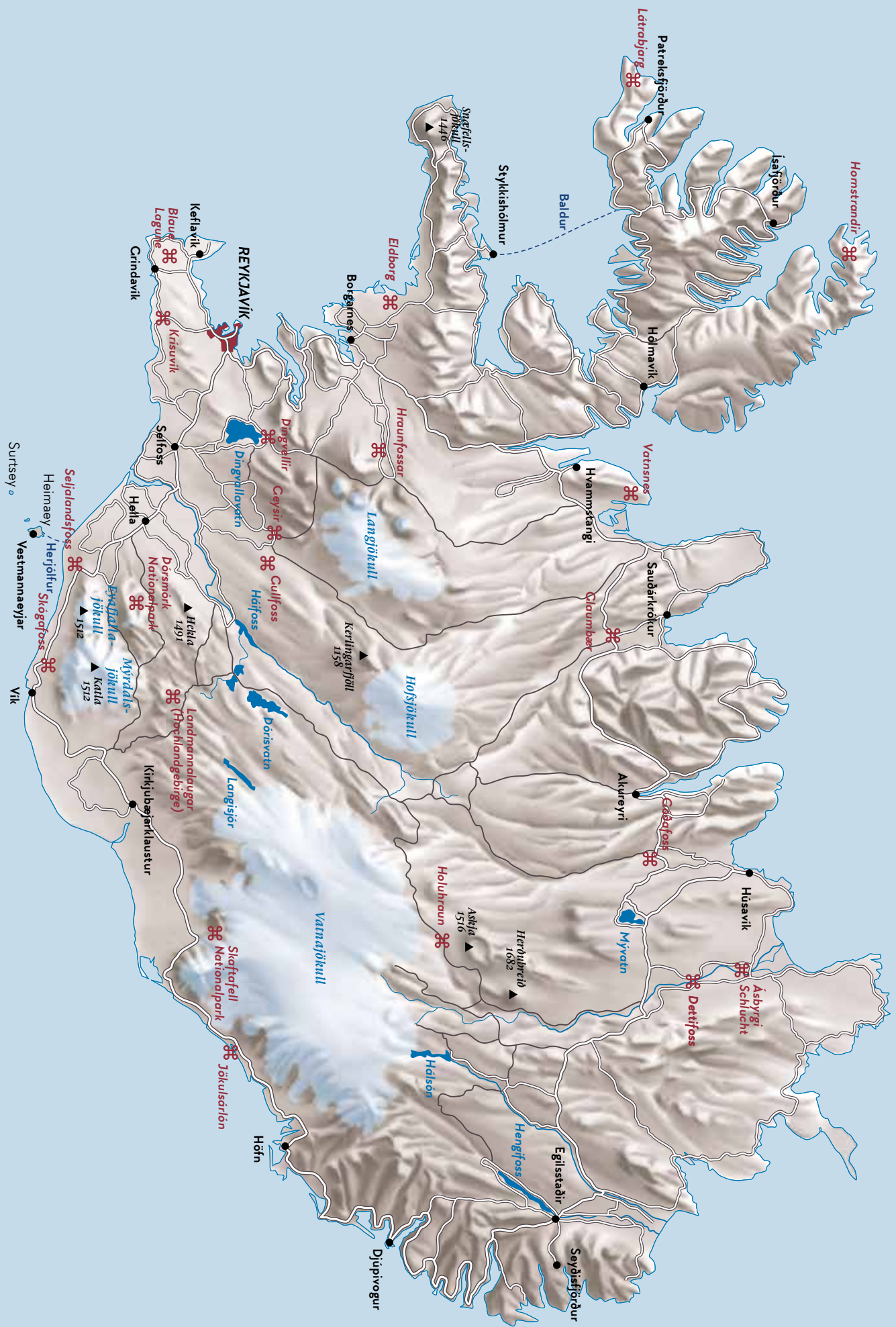
12.4. Die Bestimmungen zu Nr. 12.1 bis 12.3. finden keine Anwendung, wenn und insoweit sich aus vertraglich nicht abdingbaren Bestimmungen internationaler Abkommen, die auf den Reisevertrag zwischen dem Reisekunden und ITG anzuwenden sind, etwas anderes zugunsten des Kunden ergibt oder wenn und insoweit auf den Reisevertrag anwendbare, nicht abdingbare Bestimmungen im Mitgliedstaat der EU, dem der Kunde angehört, für den Kunden günstiger sind als die Regelungen in diesen Geschäfts- und Reisebedingungen oder die anwendbaren deutschen Vorschriften.

13. SONSTIGE BESTIMMUNGEN

13.1. Die Unwirksamkeit einzelner Bestimmungen dieser Bedingungen hat nicht die Unwirksamkeit der gesamten Bedingungen zur Folge. Auf § 306 BGB wird verwiesen.
13.2. Stand dieser Bedingungen ist Oktober 2016.

14. REISEVERANSTALTER

Anschrift und Sitz der ITG Island Tours GmbH:
Pfnalzstraße 90, 76227 Karlsruhe
Telefon 0721 - 680 39 777
E-Mail: team@islandtours.de
Geschäftsführer:
Herr Gudmundur Kjartansson



— 4x4-Fahrzeug erforderlich